



SURE® Interior and Surface Cleaner für Gebäudereinigung Mini Guide

Verfügbar in 1.4 L SmartDose

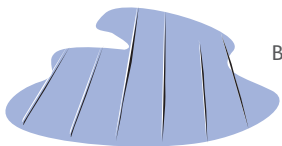


Zum Reinigen von:

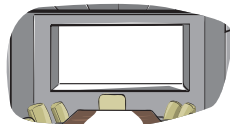
Büromöbel



Böden



Fenster und
Glasoberflächen



Zum täglichen Reinigen
harter Oberflächen



Schnell trocknend für
streifenfreie Ergebnisse

Anwendung...

1



Großer Eimer (Bodenreinigung):

Drehen Sie den gelben Pumpenkopf auf das Eimer-Symbol. Ziehen Sie den Kopf ganz heraus und drücken Sie den Inhalt in 15 L Wasser.

Sprühflasche & kleiner Eimer (Oberflächenreinigung):

Drehen Sie den Pumpenkopf auf das Sprühflaschen-Symbol. Ziehen Sie den Kopf ganz heraus und drücken Sie den Inhalt in eine 750 ml Sprühflasche oder einen Eimer mit 3,5 L Wasser.

2



Tragen Sie das Produkt mit Mopp/Tuch bzw. Sprühflasche auf. Nutzen Sie einen Schwamm für hartnäckigen Schmutz.

3



Spülen bzw. ersetzen Sie regelmäßig Tücher und Mops.

4



Trocknen lassen.