

Gebrauchsanleitung **TASKI Lamello**

Produkte



Verarbeiten...



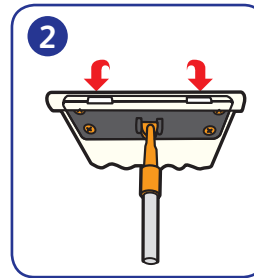
1 Nehmen Sie ein geeignetes Feuchtwischtuch (z.B. TASKI Florzip, TASKI Flortex). Nicht mehr als ein Tuch gleichzeitig benutzen.



4 Entfernen Sie den Staub mit der Vorderkante des Tuchs.



7 Wenn die Reinigung abgeschlossen ist, das Tuch vorsichtig abnehmen und in einem Abfallsack entsorgen. Größere Schmutzpartikel bei Bedarf mit Besen und Schaufel entfernen.



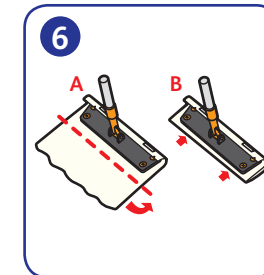
2 Befestigen Sie das Bodentuch an den Klettstreifen bzw. fixieren Sie es an Klemmverschlüssen.



5 Arbeiten Sie in schwingenden Achterbewegungen. Sorgen Sie dafür, dass der Mopp dabei nie den Kontakt zum Boden verliert. Den Mopp nicht anheben, um das Abfallen von Staub zu verhindern.



3 Fixieren Sie nur eine Seite des Tuches, lassen Sie die andere Seite frei hängen.



6 Wenn eine Seite des Tuchs verschmutzt ist, das Tuch in der Hälfte falten, um wieder eine saubere Oberfläche zu erhalten.

