



# Good Sense Air Care Mini Guide

Zum Auffrischen von:



Badezimmer

Öffentliche Bereiche



Gästezimmer



Luftauffrischer in verschiedenen Duftnoten

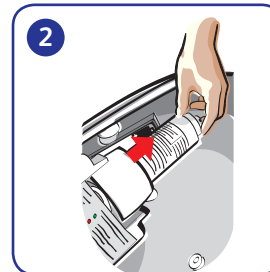


Automatischer Spender

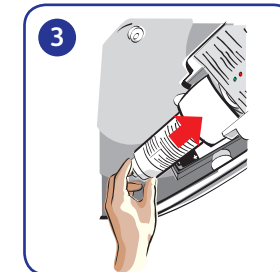
## Anwendung...



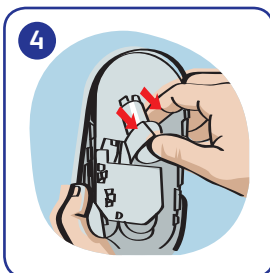
1 Verschluss entriegeln, Abdeckung abnehmen.



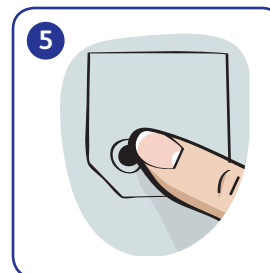
2 Die leere Kartusche vorsichtig drehen, anheben und aus der Halterung nehmen.



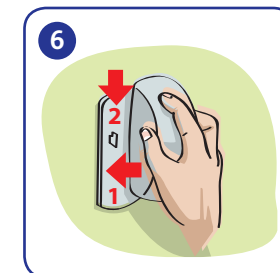
3 Neue Kartusche mit der Spitze voran in das Gehäuse einsetzen.



4 Die Kartusche in die Halterung einsetzen und durch verdrehen fixieren.



5 Nach dem die Kartusche eingesetzt wurde, den Resetknopf drücken.



6 Das Gehäuse wieder in die Halterung setzen, verriegeln. ACHTUNG! Wenn der Spender per Reset aktiviert wurde, die Sprühdüse niemals in Augennähe bringen!

