

Mini Guide – TASKI® Sani 4 in 1 SmartDose™

Erhältlich im 1,4L SmartDose™ Gebinde



4 Anwendungsbereiche:



Reiniger



Entkalker

HART



Desinfektion.
Bakterizide,
fungizide und
viruzide Wirkung



Neutralisierung
von Gerüchen

Zur Reinigung von:



Säurefeste
Oberflächen im Sanitärbereich

Nicht für Marmor und
Terrazzo geeignet

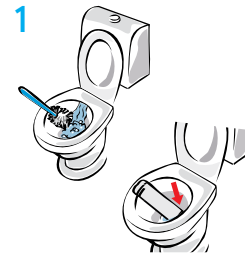
Verwendung...

Dosierung



Eimer-Methode: Gelbe Pumpe auf Eimer-Symbol drehen, bis zum Anschlag hochziehen, Produkt auf 5L Wasser dosieren.
Sprühmethode: Gelbe Pumpe auf Spray-Symbol drehen, bis zum Anschlag hochziehen, Produkt in 500ml Dosier-/Sprühflasche mit Wasser dosieren.

1



Toilette spülen und mit dem Einlegen der Toilettenbürste das Wasserniveau niedrig stellen. Das Produkt in die Toilettenschüssel und unter dem Rand auftragen.

2



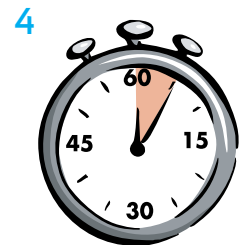
Mit der Bürste sicherstellen, dass alle Oberflächen bedeckt sind und für 5 Minuten einwirken lassen. Die Toilette spülen und die Bürste in dem Spülwasser reinigen.

3



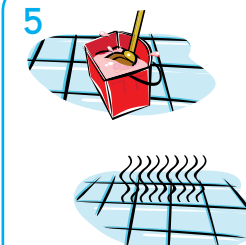
Das Reinigungsmittel durch Sprühen oder mit dem Mopp/Tuch auftragen.

4



5 Minuten einwirken lassen.

5



Die Oberfläche mit frischem Wasser nachwischen. An der Luft trocknen lassen. Mopp/Tuch regelmäßig ausspülen bzw. ersetzen.

